

EN PAYS  
BASQUE

Euskal Herrian

## GÎTE ARANTZETA - LARCEVEAU- ARROS-CIBITS - PAYS BASQUE



### GÎTE ARANTZETA - LARCEVEAU- ARROS-CIBITS

Location de vacances pour 8 personnes à Larceveau-  
Arros-Cibits - Pays Basque - Accessible aux personnes à  
mobilité réduite

<https://gite-arantzeta.fr>

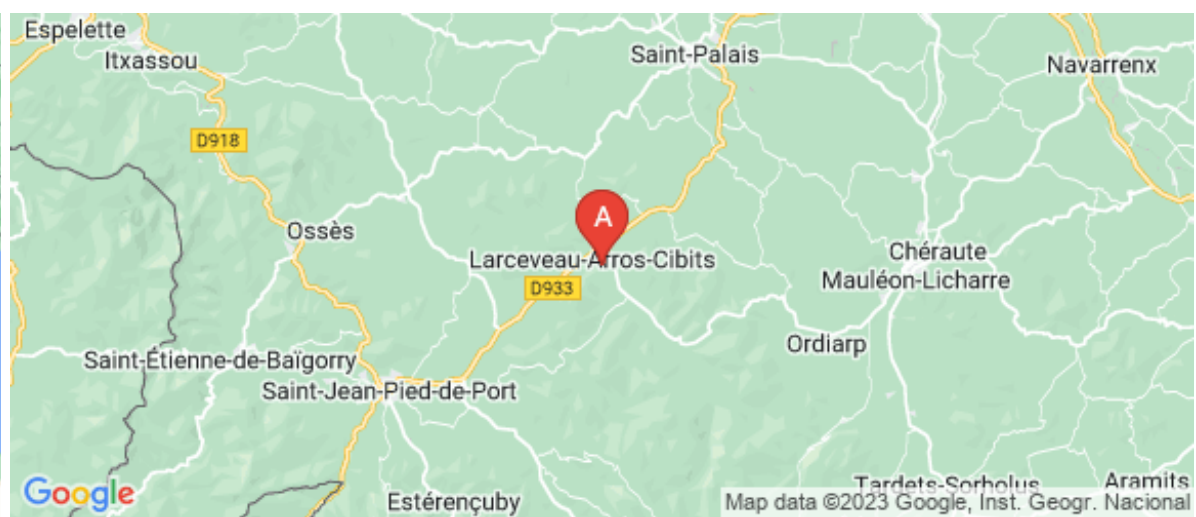


Michèle AMPO

- +33 5 59 11 20 64
- +33 5 59 37 37 26
- +33 6 81 17 92 54

**A** Gîte Arantzeta - Larceveau-Arros-Cibits :

Maison Arantzeta, chemin de Zibitze goiti, Quartier Cibits 64120 LARCEVEAU-ARROS-CIBITS





## Gîte Arantzeta - Larceveau-Arros-Cibits



Maison



8

personnes  
(Maxi: 8 pers.)



3

chambres



140

m<sup>2</sup>

Larceveau est un village situé à l'entrée de la belle vallée de l'Oztibarre, au croisement entre le col d'Osquich, Saint-Jean Pied de Port et Saint-Palais. Michèle et Christophe vous accueillent dans leur gîte restauré, idéalement situé pour visiter la région. Gîte mitoyen à la maison des propriétaires pour 6 à 8 personnes. Belle vue sur le village et la montagne, environnement calme. Nous sommes agriculteurs et c'est avec plaisir que nous vous ferons visiter la ferme (élevage de brebis laitières, basse cour, chevaux).

Accessible aux personnes à mobilité réduite



## Pièces et équipements

<i>Chambres</i>	Chambre(s): 3 Lit(s): 0	dont PMR ⓘ: 1 dont lit(s) 1 pers.: 2 dont lit(s) 2 pers.: 3
<i>Salle de bains / Salle d'eau</i>	Salle de bains avec douche Salle(s) d'eau (avec douche): 3	Sèche cheveux
<i>WC</i>	WC: 4 WC privés	
<i>Cuisine</i>	Cuisine Combiné congélation Four à micro ondes Réfrigérateur	Four Lave vaisselle
<i>Autres pièces</i>	Salon Terrasse	Séjour
<i>Media</i>	Télévision	Wifi
<i>Autres équipements</i>	Lave linge privatif	Matériel de repassage
<i>Chauffage / AC</i>	Chauffage	
<i>Exterieur</i>	Barbecue Salon de jardin	Jardin privé Terrain clos
<i>Divers</i>		

## Infos sur l'établissement



*Communs*

Dans maison  
Mitoyen propriétaire

Entrée indépendante  
Sur une exploitation agricole



*Activités*



*Réseaux*

Accès Internet



*Stationnement*

Parking



*Services*

Location de draps et/ou de  
linge

Nettoyage / ménage



*Extérieurs*

Lits faits à l'arrivée

Matériel de sport

Table de ping pong

balançoire, jeux pour enfants, fronton/pelote basque à 500 mètres

## A savoir : conditions de la location

*Arrivée* État des lieux d'arrivée et remise des clés effectuée par les propriétaires

*Départ* État des lieux de départ avant 10h

*Langue(s) parlée(s)* Anglais Basque Espagnol

*Annulation/Prépaiement/Dépôt de garantie* Location par le service de réservation des gîtes de France. Caution à verser à l'arrivée : 500€

*Moyens de paiement* Cartes de paiement Chèques bancaires et postaux Chèques Vacances

*Ménage* forfait ménage : 60€

*Draps et Linge de maison* Draps et/ou linge compris  
-Lits faits à l'arrivée,  
-Location de linge de toilette : 5€/personne

*Enfants et lits d'appoints* Lit bébé

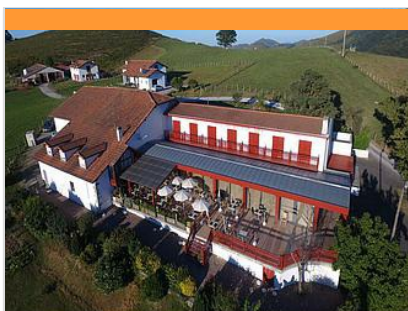
*Animaux domestiques* Les animaux ne sont pas admis.

## Tarifs (au 11/12/23)

Gîte Arantzeta - Larceveau-Arros-Cibits

Tarifs en €:	Tarif 1 nuit en semaine (L, M, M, J, D)	Tarif 1 nuit en weekend (V ou S)	Tarif 2 nuits weekend (V+S)	Tarif 7 nuits semaine
du 04/11/2023 au 23/12/2023			315€	450€
du 23/12/2023 au 06/01/2024			490€	700€

## Mes recommandations



### Restaurant du Col de Gamia

+33 5 59 37 13 48

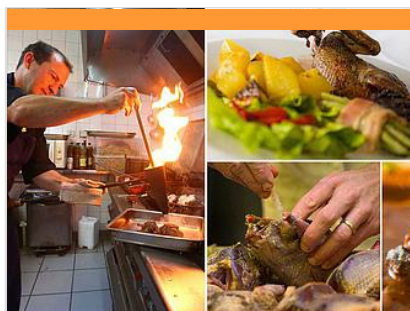
Route de Gamia

<http://restaurant-gamia.fr/>

6.3 km

**B** BUSSUNARITS-SARRASQUETTE **1**

Au cœur de la montagne basque, savourez une cuisine traditionnelle et familiale ! Bruno et son équipe vous propose une cuisine traditionnelle et raffinée, à base de produits locaux et de saison sur les hauteurs de Gamia. La salle de grande capacité (240 couverts), avec sa vue panoramique sur la vallée et les Pyrénées environnantes et sa terrasse, sont à votre disposition pour vos repas de mariages, baptêmes, communions, d'affaires, de familles (sur réservation). Notre chef vous proposera des formules adaptées selon votre demande. Le restaurant est accessible aux personnes handicapées. Traiteur et plats à emporter selon période.



### Hôtel-restaurant le Col d'Osquich

+33 5 59 37 81 23

Route du Col d'Osquich

<http://www.hotel-osquich-paysbasque.com>

6.7 km

**M** MUSCULDY **2**

Avec nos menus variés appelés terroir ou gourmand, vous pourrez déguster nos omelettes aux cèpes, le merlu à l'espagnole ou encore les côtes d'agneau, les calamars frais poêlés, le foie frais aux raisins ou les ris d'agneau aux cèpes. La carte vous invitera à goûter aux truitelles persillées ou escalope de veau aux morilles. Le menu d'automne propose les palombes rôties ou en salmis. Le fromage de brebis et sa confiture de cerises, les pâtisseries maison, viendront conclure votre repas avec douceur. Les vins d'Irouleguy et de Jurançon vous feront apprécier plus encore notre cuisine, vous serez de ceux qui reviennent, plaisir gastronomique et plaisir nature, plaisir de fête...



### Ferme équestre Latsaga zalditokia

+33 7 83 55 42 80

<https://latsaga.eus/>

3.3 km

**O** OSTABAT-ASME **1**

Nous vous accueillons sur le site du château Latsaga, daté du 13e siècle, situé à Ostabat, petite commune du Pays Basque au croisement des chemins de St Jacques de Compostelle, entre Saint Palais, Saint Jean Pied de Port et Mauléon. Amaia et Elisa vous accueillent dans un cadre atypique et paisible avec leurs 33 chevaux et pottok, pour des activités d'équitation d'extérieur pour toute la famille et pour tout niveau. Notre cavalerie est adaptée à tout type de cavalier, nos chevaux vivent en extérieur et en troupeau toute l'année. Balades de 1h à la journée, du cavalier débutant au confirmé, autour d'Ostabat sur des parcours aux paysages vallonnés entre forêt et zone de pâturage. Randonnées de plusieurs jours en montagne pour découvrir le Pays Basque intérieur, des stages pendant les vacances scolaires, des colonies d'été pour les enfants et aussi des cours enfants et adultes à l'année.



### ZEHARKA - Bixente OYHENART, Accompagnateur en montagne

+33 6 88 92 39 73

<http://www.zeharka.com>

4.6 km

**S** SAINT-JUST-IBARRE **2**

Avec Bixente, partez sur les plus beaux sites naturels du Pays Basque, des deux côtés de la frontière : le massif d'Iraty en toute saison, les sommets mythiques comme les crêtes d'Iparla... Bixente a mis en place Zeharka pour vous proposer un grand panel d'activités en pleine nature. Vous pouvez pratiquer la randonnée, la course à pied et le trail en toute sécurité. En hiver, partez en raquettes, apprenez à faire un igloo... Découvrez aussi les sorties en VTT ou en vélo, apprenez à jouer à la pelote... Bixente vous propose aussi de combiner découverte du Pays Basque, détente et sport avec des sorties au clair de lune (et pique-nique), des randos et spa, des randos gastronomiques...



### Domaine du Lac d'Harrieta - Lac de pêche

+33 5 59 37 26 10 +33 6 18 42 23

25

<http://www.lac-harrieta.fr>

11.8 km

**S** SAINT-JEAN-LE-VIEUX **3**

Ce lac privé est situé sur le Domaine d'Harrieta face à la chaîne des Pyrénées dans un cadre particulièrement protégé et verdoyant. D'une superficie de 2 hectares et de 8 mètres de profondeur en son milieu, il est alimenté par de l'eau de source d'une très grande pureté. Ici, pratique de la pêche sportive en no kill et de la pêche traditionnelle, le poisson capturé avec une méthode de pêche traditionnelle ne doit être rejeté dans l'eau. Possibilité d'utiliser son propre matériel de pêche ou celui en location sur place. Spécial pêche enfants : un bassin vivier contenant des truites arc-en-ciel en grande quantité se trouve à proximité du bâtiment d'accueil du Domaine d'Harrieta. Idéal pour initier les plus jeunes à la pêche, ce bassin permet aux débutants d'attraper à coup sûr du poisson. Cannes à pêche et appâts sont fournis gracieusement.



### Aire de jeux

Espace Chemins Bideak

12.0 km  
SAINT-PALAIS



Une aire de jeux moderne, sécurisée, à l'ombre et à proximité d'un parking. Ouvert 7j/7j - 24h/24h. Entrée par le parking des franciscains, proche de l'espace Chemins-Bideak.



### Ferme Peotenia - Balade avec un berger à Iraty

+33 6 11 77 65 62  
361 chemin de peotenia  
<http://ferme-peotenia.com>

12.1 km  
SAINT-JEAN-LE-VIEUX



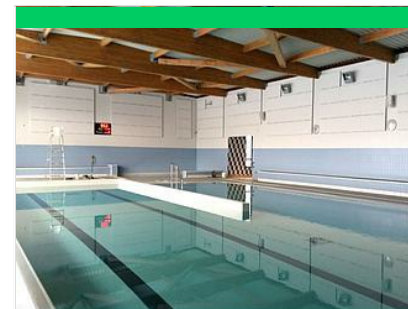
Au coeur de la montagne basque, à 30 min. de St Jean Pied de Port, sur le site d'Iraty, venez découvrir le métier de berger. Jean-Michel, issu d'une famille de bergers, vous fera découvrir son métier et les montagnes d'Iraty. Une balade d'environ 1h30 avec 300 m de dénivelé positif vous permettra de rejoindre le troupeau, puis J-Michel vous précisera la manière dont chacun se positionnera pour faire redescendre le troupeau vers le coral. Vous pourrez ainsi participer au comptage et suivre de près les soins apportés aux brebis. Enfin, le groupe se retrouvera à l'etxola autour d'un apéritif, et partagera un repas à base de produits de la ferme et locaux à volonté (pâté, charcuterie, Vin Irouleguy, Taloak, fromage AOC Ossau-Iraty, gâteau basque et café). Gardez un excellent souvenir d'une promenade authentique à la découverte du monde de l'estive. Soyez Bien chaussé.



### Aire de jeux

Rue Saint Pelage

12.3 km  
SAINT-PALAIS



### Centre Aqualudique de Saint-Jean-Pied-de-Port

+33 5 59 37 97 60  
Avenue du Jai Alai

<https://www.communaute-paysbasque.fr>

12.8 km  
SAINT-JEAN-PIED-DE-PORT



A 400m du centre ville de Saint Jean Pied de Port, ce nouveau centre aquatique est ouvert d'avril à novembre. Cette piscine est équipée d'un bassin intérieur de 16m sur 10m, d'une profondeur allant de 0,60 cm à 1,30m ainsi qu'une pataugeoire pour enfant. A l'extérieur, vous y trouverez un pentagliss, un jacuzzi, des jeux d'eau pour enfants ainsi qu'un grand bassin compétitif de 25m sur 6 lignes d'eau. L'eau de la piscine est chauffée à l'intérieur comme à l'extérieur. Différentes activités vous sont proposées (cours d'aquaconfiance, d'aquagym, d'aquabike, cours d'apprentissage enfants et adultes, perfectionnement adultes, école de 4 nages et natation sportive par le club Garaz'igeri ...), n'hésitez pas à vous renseigner auprès des MNS.



### Base de Loisirs du Baigura

+33 5 59 37 69 05 +33 6 84 78 65 09

Route de Hélette à Louhossoa

<http://www.baigura.com>

17.9 km  
MENDIONDE



La base de loisirs est située au pied du massif du Baigura, montagne du Pays Basque culminant à 897 m de hauteur, à 12 km de la ville d'Hasparren. Des animateurs passionnés engagés dans un tourisme durable vous proposent une multitude d'activités de plein air : parapente, TTT, VTT, escalade, canyoning, sentiers de randonnées balisés (45 km) au départ de la base, balade en poneys, massothérapeute, yoga. Sensation et sentiment de liberté seront au rendez-vous. dans le respect des activités agro pastorales. Vous pouvez vous restaurer sur place au bar restaurant La Gaita. Une aire de pique-nique agrémentée d'une aire de jeux est également à la disposition des familles, ou entre amis, un lieu de détente face à la montagne. Parking aménagé.



# Mes recommandations (suite)

Toutes les activités en Basse Navarre

Découvrir

# EN PAYS BASQUE

OFFICE DE TOURISME PAYS BASQUE

[WWW.EN-PAYS-BASQUE.FR](http://WWW.EN-PAYS-BASQUE.FR)

## Euskal Herrian



### Petit Train du Site de Baigura

+33 5 59 37 69 05 +33 6 84 78 65 09

D119 - Route de Louhossoa à Hélette  
<http://baigura.com>

17.9 km  
MENDIONDE



La base de loisirs est située sur la commune de Mendionde, entre Hélette et Louhossoa. Le petit train du Baigura permet d'accéder au sommet, à 897 mètres d'altitude, en une demi-heure. De là, un magnifique panorama sur les sommets du Pays Basque et du Béarn ainsi sur l'océan s'offre à nous. Une table d'orientation permet de se situer et ainsi découvrir le nom des sommets avec leur altitude. Il est possible de faire une randonnée de 3 heures depuis le sommet, ou de s'arrêter à mi-pente pour aller marcher sur le sentier découverte agrémenté d'explication sur la faune, la flore et la géologie du massif. Aire de jeu, lieu de pique nique idéal au pied de la montagne.



### La Cave d'Irouleguy

+33 5 59 37 41 33

Route de Saint-Jean-Pied-De-Port  
<https://www.cave-irouleguy.com>

19.7 km  
SAINT-ETIENNE-DE-BAIGORRY



### Sentier de découverte des porcs basques

+33 5 59 37 56 11

Route d'Urepel  
<https://www.pierreoteiza.com/parcours->

30.6 km  
ALDUDES



Au cœur de la montagne basque, dans la Vallée des Aldudes, prenez le temps de vous balader sur le sentier pédagogique du porc basque, de la maternité aux flancs des montagnes. Durant une heure et demi en visite libre, vous pourrez voir de près, vautours, chèvres, porcs basques, pottoks et flore locale... De bonnes chaussures et un bâton sont recommandés pour cette balade. Après l'effort, le réconfort ! Rejoignez les tables de la terrasse devant la maternité des cochons et savourez nos assiettes gourmandes et nos talos (galettes garnies) avec nos jambons de Kintoa AOP, jambon de la Vallée des Aldudes, charcuteries, pâtés, fromages de brebis Ossau Iraty et petits légumes. Le saviez-vous : Le jambon de Kintoa a obtenu l'AOP en janvier 2019.



### Forêt des Arbailles

+33 5 59 28 06 04

15.2 km  
AUSSURUCQ



La forêt des Arbailles est un massif forestier du Pays basque qui s'étend sur environ 4 535 hectares, sur le territoire des provinces de Soule et de Basse-Navarre. Si la forêt du massif des Arbailles est, aujourd'hui, relativement accessible du fait de nombreuses pistes, il s'agit d'un espace naturel encore largement sauvage où la pratique hors sentier peut se révéler dangereuse à cause de nombreux gouffres.



### Forêt d'Iraty

+33 5 59 28 51 29

<http://www.chalets-iraty.com>

21.5 km  
LARRAU



Une hêtraie-sapinière magique : elle est l'une des plus vastes forêts d'Europe occidentale, avec 17 000 hectares entre les deux versants. En automne, les vues sont spectaculaires grâce à ses couleurs jaune et ocre. Le hêtre est l'arbre dominant. Bien qu'elle soit une forêt exploitée pour son bois, son degré de maturité reste très élevé, (le bon degré de maturité d'une forêt indique que toutes les générations d'arbres, du jeune au sénescent, y sont représentées. C'est un facteur de richesse en biodiversité) avec une grande diversité de milieux qui comprend, en plus des formations arborescentes, des zones humides comme des tourbières, des prairies montagnardes (estives). La forêt d'Iraty possède une excellente représentation de l'exceptionnelle diversité des fleurs des Pyrénées.

# Mes recommandations (suite)

Toutes les activités en Basse Navarre

Découvrir

OFFICE DE TOURISME PAYS BASQUE

[WWW.EN-PAYS-BASQUE.FR](http://WWW.EN-PAYS-BASQUE.FR)

# EN PAYS BASQUE

## Euskal Herrian



### Centre d'Interprétation des stèles du Pays Basque

+33 5 59 37 81 92  
Bourg

0.8 km  
📍 LARCEVEAU-ARROS-CIBITS 🏛️ 1



### Parc floral et animalier Oihanartea

+33 5 59 37 71 57 +33 6 31 01 16 91  
309 chemin d'oihanartea

6.1 km  
📍 LACARRE 🏛️ 2



### Chapelle Saint Antoine

+33 5 59 28 02 37# +33 5 59 28 09 93

8.6 km  
📍 MUSCULDY 🏛️ 3



### Visite de Saint Jean Pied de Port, plus beau village de France par notre Raconteur de Pays ou notre guide conférencier

+33 5 59 37 03 57  
14 place Charles de Gaulle  
13.4 km  
📍 SAINT-JEAN-PIED-DE-PORT 🏛️ 4



### Cidre Eztigar

+33 5 59 37 87 12 +33 6 33 53 26 33  
<http://www.cidre-eztigar.com>

5.5 km  
📍 SAINT-JUST-IBARRE 🍷 1

Eztigar est sur la route de Mauléon et du col d'Osquich, juste à la sortie du village de Saint-Just Ibarre. Créée en 1996, Eztigar a réussi à sauvegarder les variétés de pommes à cidre et à relancer la production de la boisson traditionnelle et ancestrale du Pays Basque, production biologique à 70%. Y sont cultivées des variétés de pommes locales : Anisa, Eri sagarra, Mimuxiri ou encore Ando Anotxa. Lors des visites en autonomie dans le jeune verger, accompagné de petites chèvres, vous découvrirez l'histoire d'Eztigar, les valeurs et la démarche d'Eztigar.



